



EDUKACJA

PRZEZ ZABAWĘ I DOŚWIADCZENIE

Przekazywana wiedza dostosowana do wieku uczestników i zgodna z podstawą programową (przyroda, geografia, biologia, historia).



Co Was czeka?

- JuraPark • Muzeum Jurajskie • Prehistoryczne Oceanarium • Zwierzyńiec Bałtowski (górnym, dolnym)
- Sabatówka • Polska w miniaturze • Park Rozrywki (oferta nie obejmuje przejazdów rollercoasterem)
- Kino Emocji Cinema 5D • Warsztaty (pszczelarskie, mydlarskie, paleontologiczne, plastyczno – paleontologiczne)

ATRAKCJE

JuraPark

Park dinozaurów. **100 modeli dinozaurów naturalnej wielkości** zrobi wrażenie na każdym miłośniku prehistorycznego świata i nie tylko. **Zwiedzanie JuraParku polega na zabawie terenowej, podczas której można rozwijać umiejętności logicznego myślenia czy pracy w grupie** – tropienie dinozaura, odkrywanie znaczeń słów z różnych języków, tematyczne zagadki.



Prehistoryczne Oceanarium

Nowoczesna technologia daje możliwość przeniesienia się w **морskie głębiny sprzed milionów lat**, by stanąć oko w oko z gigantami z przeszłości.



Muzeum Jurajskie

"Powrót do przeszłości" – dzięki licznym skamieniałościom i kolorowym dioramom w obrazowy sposób przedstawia **dzieje życia na Ziemi**. W salce muzealnej zapraszamy na krótki film o dinozaurach i nie tylko.



Zwierzyniec Bałtowski - dolny

Zwiedzanie pieszo wśród wybiegów dla sympatycznych zwierząt i kolorowych ptaków. **Bezpośredni kontakt ze zwierzętami zapewni wiele pozytywnych emocji**.



Zwierzyniec Bałtowski - górny

Ogromny, ponad 60 hektarowy teren zamieszkały jest przez kilkadziesiąt gatunków zwierząt z różnych kontynentów. Obszar pełen rozległych łąk, wąwozów i zagajników stwarza warunki bliskie do naturalnych środowisk. Zwierzyniec zwiedza się z przewodnikiem na pokładzie amerykańskiego schoolbusa podróżując pomiędzy stadami dzikich zwierząt.



Park Rozrywki

Miejsce przygotowane z myślą o bezpiecznej zabawie: statek piracki, dmuchańce, karuzele łańcuchowe, family coaster, baseny z kulkami, eurobungy, zabawki wodne.



Polska w Miniaturze

Uformowany na kształt Polski obszar o powierzchni ok. 1 hektara z zaznaczonymi głównymi rzekami, jeziorami, krainami geograficznymi. Rozmieszczono tutaj 50 miniatur zamków i pałaców stanowiących najciekawsze zabytki architektoniczne powstałe na przestrzeni 500 lat, a znajdujące się obecnie w granicach Polski. **To żywa lekcja historii – nauka oparta o zagadki, quizy.** Dajemy możliwość ułożenia własnej tematycznej ścieżki zwiedzania.



Sabatówka

Wioska Słowiańska - aktywne poznawanie kultury Słowian „w słowiańskim kręgu”. Grupa animacyjna, zabawy, quizy.
(możliwość zamiany na zwiedzanie Prehistorycznego Oceanarium)



Kino 5d

Oprócz trójwymiarowego obrazu widzowie mogą doznawać, także innych wrażeń zmysłowych: dźwiękowych, ruchowych, dotykowych, a nawet zapachowych. Te efekty pozwalają oglądającym przemienić się w aktywne uczestników scen rozgrywających się na ekranie. W jednym seansie może uczestniczyć maksymalnie 40 osób.



Rollercoaster

Bałtowska kolejka górską spełniająca wszystkie europejskie wymogi bezpieczeństwa gwarantuje zjeżdżającym dużo radości i... sporą dawkę adrenaliny.

Ważne informacje:

- samodzielnie korzystać z rollercoastera mogą osoby dorosłe oraz dzieci, które ukończyły 10 lat i mają minimum 140 cm wzrostu,
- dzieci w wieku od pięciu do dziesięciu lat muszą znajdować się w jednym wózku z osobą dorosłą.



WARSZTATY

Pszczelarskie

Na warsztatach można poznać wszystkie cenne informacje dotyczące życia pszczoł, kim jest pszczelarz a co najważniejsze samodzielnie wykonać pamiątkowe świece z węzy pszczelej.



Mydlarskie

Mydełka w kształcie dinozaura – na warsztatach można wykonać pachnące mydełko, a podczas jego tworzenia zgłębić mydlarską historię. Sami możecie nadać kształt, nanieść ozdoby czy zapach mydełka. **Podczas warsztatów można wykonać dwa bajkowe mydełka, które uczestnicy mogą zabrać ze sobą do domu.**



Paleontologiczne

Na zajęciach można wcielić się w rolę prawdziwego paleontologa. **Odkrywać ukryte w gipsowym bloku szkielety dinozaura**, dodatkowo zajęciom towarzyszy komentarz przewodnika, który wprowadzać będzie w czasy prehistorii oraz tajniki zawodu.



Plastyczno – paleontologiczne

Na warsztatach można rozwijać swoje umiejętności artystyczne. Uczestnicy otrzymają gładkie figurki przedstawiające dinozaury, pędzle, kolorowe farbki i tak rozpocząć zabawę. Sami zdecydują jakiego dinozaura chcą mieć. Do wykonanej pracy doklejan jest magnes dzięki czemu własnoręcznie wykonana pamiątka może stać się ozdobą domowej lodówki.



Cena warsztatów - 15 zł/os.



LEKCJE

AKTYWNA EDUKACJA W BAŁTOWSKIM KOMPLEKSIE TURYSTYCZNYM

Zajęcia edukacyjne obejmują tematykę zawartą w podstawie programowej stanowiąc zarazem jej poszerzenie. Korzystając z naszej oferty mogą Państwo dostosować temat do potrzeb edukacyjnych swych wychowanków i zrealizować treści programowe w zakresie następujących bloków: historia, przyroda, biologia, geografia.

Zajęcia odbywają się z wykorzystaniem multimediiów, eksponatów, modeli oraz w terenie. Kładziemy nacisk na metody aktywizujące i uczenie się przez doświadczenie. Staramy się kształcić w oparciu o rzetelne i krytyczne podejście do informacji i ku takiemu podejściu. Staramy się także pokazywać naukę jako wyprawę w poszukiwaniu prawdy, a nie zbiór dogmatów podawanych do wierzenia.

ZAJĘCIA TERENOWE - 200 zł/grupa

Z zajęć terenowych skorzystać mogą zarówno przedszkolaki jak i uczniowie wszystkich typów szkół. Zajęcia w terenie i związany z tym kontakt z przyrodą ożywioną i nieożywioną z pewnością zwiększą efektywność nauczania przedmiotów przyrodniczych i humanistycznych.

Prowadzący dostosowuje prezentowane treści oraz sposób ich przekazu do wieku słuchaczy. Grupa zajęciowa może liczyć ok. 40 osób

Lekcja plenerowa w Żydowskim Jarze

(z przewodnikiem ok. 45 min)

Żydowski Jar w Bałtowie, to piękny wąwóz lessowy, w którym odkryte zostały skamieniałości wskazujące, że przed ok.160 milionami lat obszar ten był tętniącą życiem wyspą. Różne typy środowisk, które można napotkać podczas wędrówki oraz świadectwa paleontologiczne czynią z tego miejsca doskonałą bazę dla terenowych lekcji przyrody i geografii.

Spotkania z historią:

„Historia zaklęta w murach zamków”

(ok. 45 minut)

Zajęcia przeznaczone dla uczniów szkół podstawowych i średnich odbywają się na terenie Polski w Miniaturze – uformowanym na kształt obecnej Polski obszarze, na którym znajdują się rekonstrukcje 49 zamków i pałaców - począwszy od zamków piastowskich, na pałacach z końca XIX wieku skończywszy. Modele wykonane zostały w skali 1:25 z dbałością o szczegóły; wydobyto najciekawsze elementy architektoniczne. Przedstawiono wygląd obiektów z okresu ich świetności.

Zajęcia prowadzone na terenie Polski w Miniaturze stwarzają możliwość kontaktu z „żywą historią”, pozwalają przeżyć ciekawą lekcję plenerową, umożliwiając wizualizację treści omawianych przez nauczyciela na lekcjach.



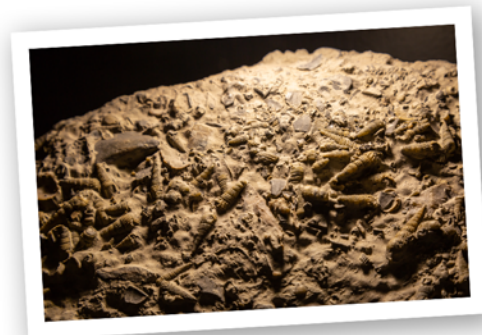
ZAJĘCIA MUZEALNE - 200 zł/grupa

Młodzi odkrywcy: Kadry z dziejów Ziemi

(ok. 45 min)

Zajęcia przeznaczone dla uczniów szkół podstawowych odbywają się w sali wyposażonej w różnorodne środki i pomoce dydaktyczne (szczególnie istotną rolę odgrywają autentyczne skamieniałości) oraz w salach „Muzeum Jurajskiego”. W zajęciach uczestniczyć może jednocześnie ok. 30 osób.

Tematyka zajęć obejmuje szeroki zakres zagadnień związanych z dziejami – od początków życia do pojawienia się Homo sapiens.



BAŁTÓW AKTYWNI - POŁĄCZ SIŁY Z NATURĄ

Korzystając z istniejącej infrastruktury Bałtowskiego Kompleksu Turystycznego oraz niezwykłych walorów przyrodniczych występujących na terenie Bałtowa i okolic możemy zaproponować szeroką gamę aktywności – od łagodnych ścieżek spacerowych, po wymagające tereny biegowe, wspinaczkowe.

Dodatkowo w ofercie znajduje się:

Ścieżki spacerowe przyrodniczo - historyczne

Oferują bliski kontakt z naturą, prezentując najciekawsze walory ujęte w tematyczne opowieści. Ścieżki prowadzą przez prawdziwe mateczniki natury, ocierają się o cenne zabytki, wydoływając ich fascynującą historię.

Questing

To edukacyjna gra terenowa będąca jednocześnie niestandardową metodą zwiedzania. **Questing łączy w sobie poszukiwania oparte na odczytywaniu wskazówek zawartych w specjalnie przygotowanych małych przewodnikach (tzw. Questach) z poznawaniem dziejów i uroków szczególnie interesujących zakątków Bałtowa.**



Wrotkarnia

Wrotkarnia w Bałtowie to 900m² idealnie gładkiej powierzchni do jazdy na wrotkach lub rolkach, mini skatepark, zabawa w rytm muzyki oraz wypożyczalnia sprzętu.

Wypożyczalnia rowerów

Przygotowaliśmy dla Was kilkadziesiąt tras rowerowych o różnej długości. Na trasie zaznaczyliśmy najważniejsze punkty warte zobaczenia, których nie pominiecie dzięki naszej aplikacji. Bez problemu traficie do zabytkowych wiatraków, stanowisk geologicznych i archeologicznych, monumentalnych ruin zamków i pałaców. Na terenie kompleksu znajduje się wypożyczalnia rowerów. **Wiecej na krzemiennyslak.pl**

Spływ kajakowy

Dolina rzeki Kamiennej to wspaniała okolica do uprawiania wszelkich sportów. **Spływ odbywa się na czterech trasach, które można dopasować do swoich możliwości.**



Wspinaczka skałkowa
Oferujemy sprzęt i instruktaż.

PAKIETY

Pakiet Edukacyjny Mini

- JuraPark
- Muzeum Jurajskie
- Prehistoryczne Oceanarium

Cena: 32 zł/os. + przewodnik 2 zł /os.

Pakiet Przedszkolaka

- JuraPark
- Muzeum Jurajskie
- Zwierzyniec Bałtowski (górnym, dolnym)
- Sabatówka – Wioska Słowiańska
- Park Rozrywki

Cena: 45 zł/os. + przewodnik 2 zł /os.

Pakiet Przygoda

- JuraPark
- Muzeum Jurajskie
- Prehistoryczne Oceanarium
- Zwierzyniec Bałtowski (górnym, dolnym)
- Sabatówka – Wioska Słowiańska
- Polska w miniaturze

Cena: 55 zł/os. + przewodnik 2 zł /os.

Pakiet Kompleksowy

- JuraPark
- Muzeum Jurajskie
- Prehistoryczne Oceanarium
- Zwierzyniec Bałtowski (górnym, dolnym)
- Sabatówka – Wioska Słowiańska
- Polska w miniaturze
- **Park Rozrywki**
(oferta nie obejmuje przejazdów rollercoasterem)
- **Kino Emocji Cinema 5D**

Cena: 72 zł/os. + przewodnik 2 zł /os.



NOCLEGI

Wszystkie pokoje znajdują się w wykonanych w jednym stylu, murowanych, stylowo wykończonych wielopokojowych domkach. Tuż obok domków znajduje się część gastronomiczna Zajazdu Przystocze, w której serwowane są m.in: pyszne śniadania i kolacje oraz obiady.

Nocleg ze śniadaniem: 79 zł/os.

Kolacja: 22 zł /os.



CENNIKI I INFORMACJE

Cennik pojedynczych atrakcji:

- Polska w miniaturze **16 zł**
- Zwierzyniec (górnym, dolnym) **17 zł**
- Sabatówka **10 zł**
- Warsztaty **15 zł**
- Lekcje muzealne/terenowe **200 zł/grupa**
- Zajęcia edukacyjne o pszczołach **30 zł**
- Park Rozrywki (bez limitu) **16 zł**
- Park Rozrywki przy zakupie Pakietu Przygoda **12 zł**
- Rollercoaster **7 zł**
- Kino Emocji Cinema 5D **13 zł**

Cennik gastronomii:

- I danie - zupa dnia **9 zł**
- II danie **24 zł**
 1. Filet drobiowy + frytki/ziemniaki + surówka + woda mineralna niegazowana + owoc
 2. Filet rybny + frytki/ziemniaki + surówka + woda mineralna niegazowana
- Pierogi **16 zł**
(ruskie/z serem/kapustą i mięsem) + woda mineralna niegazowana
- Zestaw I i II (zupa + filet drobiowy/filet rybny) **29 zł**
- Zestaw I i II (zupa + pierogi) **22 zł**
- Ognisko **12 zł**
kielbasa + pieczywo + przyprawy + woda mineralna niegazowana/herbata
- Muffinka + herbata **8 zł**

Ważne informacje:

- Wycieczkę szkolną można opłacić bonem turystycznym. W celu uzyskania informacji jak zrealizować bon prosimy o kontakt telefoniczny.
- Grupa zorganizowana powinna liczyć min. 25 osób.
- Wycieczki można rezerwować telefonicznie 41 310 10 13 lub e-mail: rezerwacja.baltow@jurapark.pl
- Opiekunowie grupy powinni zgłaszać się do kasy przynajmniej 30 minut przed rozpoczęciem zwiedzania.
- Parking dla autokarów jest bezpłatny.
- Opiekunowie grup mają wolny wstęp do atrakcji Bałtowskiego Kompleksu Turystycznego (1 opiekun na 10 dzieci).
- W przypadku, kiedy grupa rezerwuje posiłek, opiekunowie grup (1 na 10 uczestników otrzymują posiłek bezpłatnie. Jeden rodzaj posiłku dla całej grupy.

Opiekunowie grup (1 na 10 uczestników)

**OTRZYMUJĄ W PREZENCIE
VOUCHER RODZINNY KOMPLEKSOWY 2+2**

do 3 obiektów: JuraPark Solec, JuraPark Krasiejów oraz Bałtowski Kompleks Turystyczny
Voucher ważny jest do 30 września danego roku.

BON TURYSTYCZNY

Zakup biletu szkolnego - płatność bonem turystycznym online

Uwaga! DO BONU REALIZOWANEGO ONLINE NIE MOŻNA DOPŁACIĆ

Wybierz dowolny pakiet:

Pakiet Edukacyjny Mini/Pakiet Przedszkolaka/Pakiet Przygoda/Pakiet Kompleksowy
i połącz go z usługą turystyczną czyli kuponem na posiłek.

Kuponem na posiłek możesz opłacić obiad szkolny w przypadku rezerwacji obiadu dla całej grupy.

Kupon nie obowiązuje na napoje i zestawy z napojami (herbatę, wodę, kawę).

INSTRUKCJA REALIZACJI BONU TURYSTYCZNEGO ON-LINE

1. Wejdź na stronę <https://sklep.juraparkbaltow.pl/>
2. Kliknij w baner Bon Turystyczny on-line.
3. Dodaj do koszyka minimum 1 bilet dla dziecka, na które przysługuje bon turystyczny. Możesz dodać również bilety dla pozostałych członków rodziny.
4. Kwota Twojego zamówienia wyświetli się pod wybranymi usługami. Sprawdź czy nie przekracza salda na Twoim Bonie Turystycznym.
5. Wpisz kod obsługi płatności Bonu Turystycznego (literowo-cyfrowy).
6. Kliknij Dodaj do koszyka.
7. Wypełnij formularz zamówienia.
8. Zaakceptuj regulamin.
9. Przy płatności Bonem Turystycznym nie można wystawić faktury na firmę.
10. Zakończ składanie zamówienia wybierając przycisk Kupuję i płać.
11. Na wskazany w formularzu adres mail otrzymasz potwierdzenie zamówienia.
12. Nasz konsultant zadzwoni do Ciebie w ciągu 24 godzin w celu finalizacji transakcji.
13. Podczas rozmowy otrzymasz sms-em PIN potwierdzający transakcję, który należy podać konsultantowi.
14. Po zakończonej transakcji na wskazany w formularzu adres e-mail otrzymasz bilety wraz z kuponem na posiłek.
15. W celu aktywacji Pakietu kieruj się do kas on-line zlokalizowanych przed wejściem głównym do JuraParku.



WYCIECZKA INTEGRACYJNA DLA PIERWSZAKÓW

Bałtowski Kompleks Turystyczny to idealne miejsce na pierwszą szkolną wycieczkę. Nasi przewodnicy i animatorzy zadbają o to, by na każdej buzi gościł szeroki uśmiech.

Oprócz zwiedzania atrakcji oferujemy:

- integracyjne ognisko,
- grę terenową, która będzie uczyła dzieci współpracy w grupie,
- aktywności sportowe np. zawody na wrotkarni.

Dla zaprawionych "wycieczkowiczów" oddajemy do dyspozycji pole namiotowe lub nocleg w komfortowych domkach wypoczynkowych.



DZIEŃ NAUCZYCIELA Wyjątkowy - szycowny - niezapomniany!

Zapraszamy do eleganckich wnętrz „Bałtowskiego Zapiecka”. Szef Kuchni proponuje specjalne menu, które zaskoczy Państwa wybornym smakiem i zaskakującą aranżacją. Jesteśmy przekonani, że spotkanie w „Bałtowskim Zapiecku” będzie okazją do chwili relaksu i spokojnej rozmowy, na co zwykle brakuje czasu w ciągu intensywnego roku szkolnego.